

デイサービスの無理強いが禁物。誘い方に工夫を。



連載 第四三回

自分らしく暮らす 認知症と私

体験談
先月に引き続きNさん（福山市、50代、男性）の体験談から認知症の方の介護について考えます。Nさんのご両親はそれぞれ60代で体調を崩され、東京で仕事をしてきたNさんはUターンして一人で介護をされました。

バイクの事故で約1カ月入院した父は、退院後最初のうちは散歩するなどしていましたが、あつという間に認知症が進んでしまいました。テレビすら見ないでぼんやりしている時間が長くなり、心配した母が「デイサービスと一緒にいこう」と誘っても全然関心を示しませんでした。元々人付き合いがあまり得意ではなかった父。デイサービスに行つて「知らない人に会う」ということはハードルが高かったのでしょうか。母

と見学には行きましたが、その感想は「自分は認知症ではない。そこまでひどくないし、病人扱いするな」という気持ちだったようです。結局家で何もしないで過ごした父の症状は、どんどん進んでしまったのです。

辰川先生からのコメント

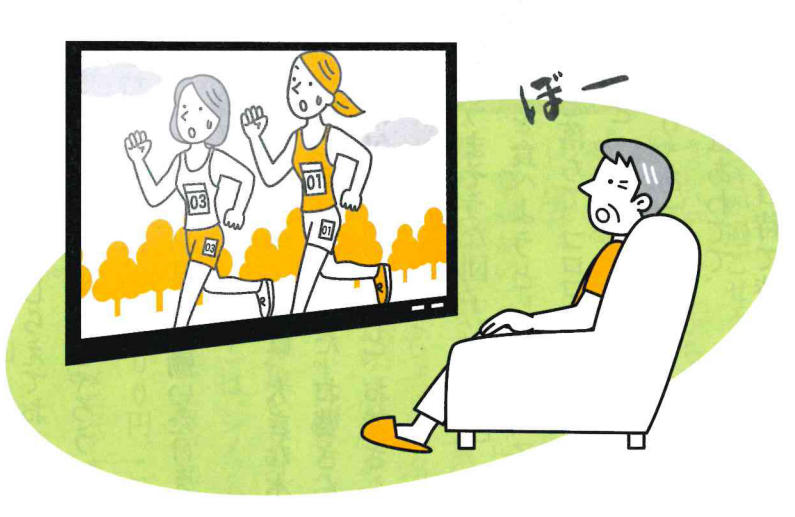
高齢になると体の動きもスムーズではなく、何をすることも時間がかかりますから、意識して活動的な生活リズムを作ることが大切です。手紙や電話も面倒になり、友人や知人と疎遠になりがち。人付き合いが途絶えないように注意が必要です。認知機能が落ちると、約束を忘れたり、計画や目的を持って行動することが困難になり、社会とのつながりがますます希薄になってしまいます。その結果、一日中テレビを見て過ごし、何も考えず何もしない毎日

辰川会グループ
社会福祉法人さんよう理事長
辰川 和美さん
京都市出身。広島大学教育学部心理学科卒。大学では学習や記憶のメカニズム・感覚とその認識のシステムなどを学ぶ。その後、医療施設の経営やデイサービス・特別養護老人ホームなど介護事業を運営。認知症の人の生活しづらさや、家族の不安・困惑に対する支援を続け、ライフワークとして取り組んでいる。

を送り、刺激が無いまま認知機能の低下が進む、という悪循環に陥ります。そんなお父さまの様子を見かねたお母さまは「デイサービスと一緒にいこう」と誘われましたが、残念ながらお返事はNOでした。認知症（特にアルツハイマー型）の人は、病気の自覚がないのが症状の一つですから「認知症だからデイに行く」のは通用しません。それどころか無理すると逆効果になるリスクもあります。

自分を追い出そうとしている、自分がいない間に異性と会うのかなど嫉妬妄想に発展する場合があります。何か教えるに行く、手伝い、ボランティアなど目的を設定するのも有効です。それでも「教えるほどではない」と拒否される場合もあります。人付き合いが苦手な人は、知らない人がいる場所に行くだけでも負担です。人前での失敗を恐れて緊張し落ち着かないものです。できれば少人数の静かなデイで、短時間過ごすことから始めるとよいでしょう。

認知症の人にとっては、なじみの関係が重要です。定期訪問で体調管理や服薬管理など健康状態を確認する時間を重ねて信頼関係を作る定期巡回型の介護・看護サービスや小規模多機能型の安否確認訪問などの利



用がおすすすめです。本人の不安を軽減し、家族の負担を軽くする介護サービスをうまく使い、自宅での生活を続ける工夫をしましょう。

介護保険制度ができて20年以上が経過し、福山市内にはたくさん介護事業所・介護サービスがあります。本人の気持ちや状態にマッチする支援、個別のケアが受けられるサービスを選びましょう。地域包括支援センターの認知症地域支援推進員や、認知症の専門医療機関の相談員に助言を求める事もできます。

皆様に信頼いただけるよう、ふれあう心でお役に立ちます。

トラストローン

女性スタッフが丁寧に対応します。

ご利用は計画的に。使いすぎに注意しましょう。

■ご融資金額
1万円～50万円
(他社借入金計含む年収の1/3以内)

まずはお電話ください。電話で受付後、ご融資します。(要審査)
24時間インターネットでお申し込み受付中! 来店不要
パソコン・携帯電話から▶http://www.momiji24.jp

0120-931-086

フリーダイヤル

●お利息／実質年率15.00%～20.00% ●ご返済方式／元利定額リボルビング方式 ●ご返済期間・回数／最長5年(1～60回) ●遅延損害金／実質年利20.00%以内 ●担保・保証人／原則として不要 ●必要書類／運転免許証・健康(国民)保険証 ●要厳重審査 ●ご利用対象者／20歳以上で安定した収入のある方

その他・申込・契約に関する詳細は当社の担当者にお気軽にご相談下さい

もみじファイナンス

もみじ商事株式会社 TEL.084-944-7700

〒720-0065 福山市東桜町2-7(アインビル2F)

■営業時間／午前9時～午後6時 ■休日／土曜・日曜・祝日
登録番号／広島県知事(5)第02698号 日本貸金業協会会員 第005225号

※ご相談は上記金融会社に直接お問い合わせください。

老人ホーム選びの「備後老人ホーム紹介 福山」

身元保証も手掛けるから安心

葦陽薬品(株)が運営する「備後老人ホーム紹介福山」では老人ホーム選びのお手伝いを無料で提供します。施設運営に関わっていないので、利用者の希望を最優先で紹介できます。生活保護申請のお手伝いや身元保証も手掛けるから、老後も安心です。

スタッフの武田真紀史さん(左)・上村征史さん

備後老人 検索

イヨウ 葦陽薬品(株)
備後老人ホーム紹介 福山

福山市南蔵王町4-12-30
☎0120-617-627(随時)
◆営/9:00～18:00
◆休/不定休 ◆P/あり

神辺↑
LIXIL ショールーム カメラのキタムラ
みやび ジョリー バスタ
あだち美容室 ★ はるやま
水永病院 ローソン
◎寿司